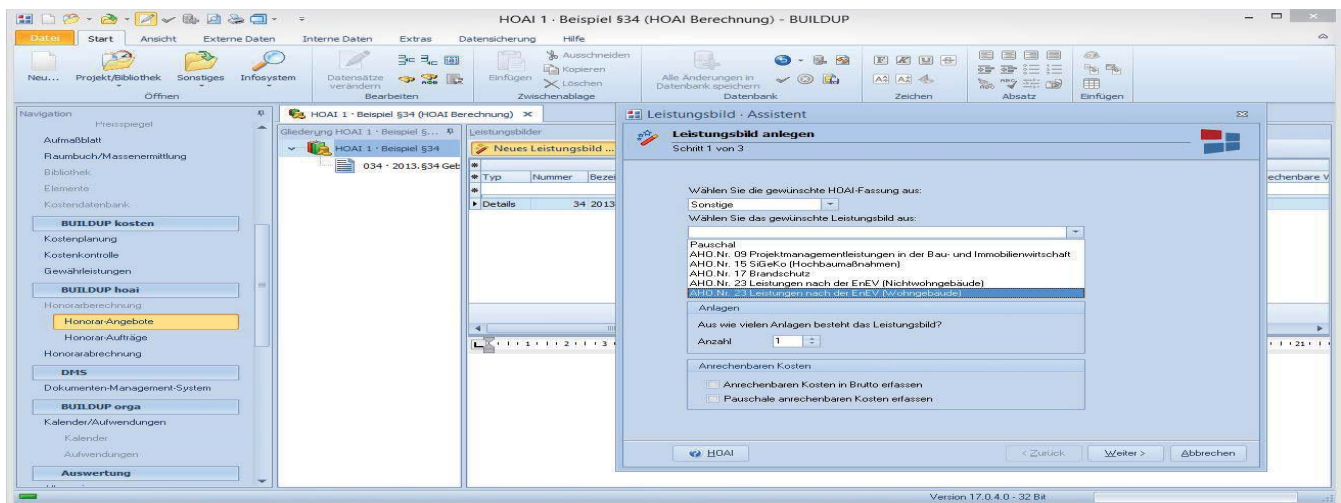


Februar 2014

BUILDUP AHO-Leistungsbilder problemlos integrieren



Die AHO entwickelt Honorarmodelle für Leistungen, die nicht über die HOAI abgedeckt sind. Dahinter steht die Intention, Ingenieuren und Architekten die erforderliche Honorarsicherheit in den sich stetig verändernden Aufgabenbereichen zu gewähren, wie beispielweise Leistungen nach der EnEV oder Projektmanagementleistungen in der Bau- und Immobilienwirtschaft.

BUILDUP von BauerSoftware stellt in seinem Honorarbereich Ingenieuren und Architekten zahlreiche AHO-Leistungsbilder zur Verfügung, um eine schnelle und transparente Honorar- und -abrechnung zu ermöglichen.

Ergänzend zu den Leistungsbildern Projektmanagementleistungen in der Bau- und Immobilienwirtschaft (9); Leistungsbild und Honorierung Leistungen für Brandschutz (17); Leistungsbild und Honorierung für Leistungen nach

der EnEV für Wohngebäude und Nichtwohngebäude (23) kommen in der demnächst erscheinenden **BUILDUP** Version 18 die Leistungen nach der Baustellenverordnung (15) sowie Leistungsbild und Honorierung Fachingenieurleistungen für die Fassadentechnik (28) hinzu.

Aufgrund des hohen technologischen Standards kann **BUILDUP** prinzipiell jedes AHO-Leistungsbild integrieren, dem entweder Honorartafeln oder Formeln zugrunde liegen. Die Honorarermittlung mit **BUILDUP** ist daher aktuell, sicher und für den Auftraggeber nachvollziehbar.