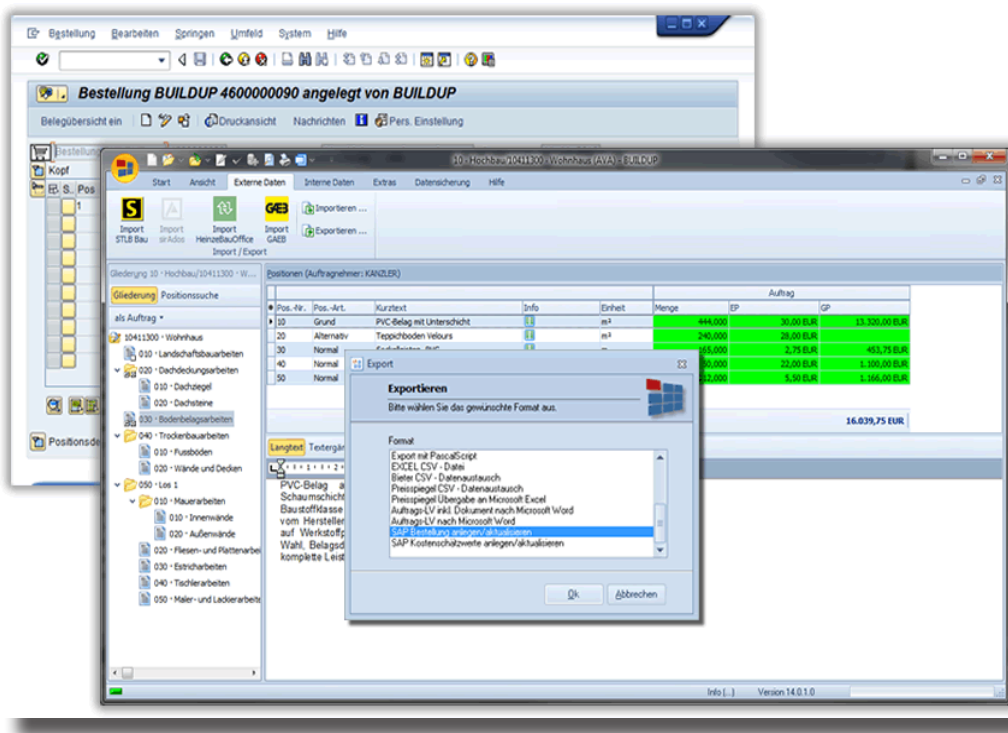


März 2011

BUILDUP kommuniziert direkt mit SAP



tenkontrolle direkt im SAP-System angelegt und sogar verändert werden. Der Abgleich des Kreditorenstamms zwischen **BUILDUP** und SAP wird in einer ergänzenden Schnittstelle durchgeführt. Die Änderungen im führenden SAP-System werden darin automatisch

Die Anbindung von Branchensoftware von Bauabteilungen an SAP war bisher äußerst aufwendig und kompliziert. Die hierzu angebotenen Lösungen basierten in der Regel auf einem Austausch von Dateien im GAEB und XML Format. Dies ist aufwendig, fehleranfällig, kostentreibend und aufgrund hoher Übertragungszeiten auch äußerst zeitintensiv. BauerSoftware hat für **BUILDUP** nun eine Anbindung entwickelt in der **BUILDUP** direkt mit dem SAP-System kommuniziert. Die Übertragung ist überzeugend schnell und komfortabel. Zudem muss für die Bauabteilung keine zusätzliche SAP-Lizenz erworben werden und die Mitarbeiter können weiterhin in ihrem gewohnten BUILDUP-Umfeld arbeiten. SAP- Kenntnisse sind ebenfalls nicht nötig.

In dem neuen SAP-Modul sind fünf Schnittstellen enthalten. Die in **BUILDUP** ermittelten Kostenplanungswerte können nach Kostengruppen sortiert und auf PSP Elemente aufgeschlüsselt direkt an das SAP Projektsystem übergeben werden. In einer weiteren Schnittstelle können Bestellungen aus **BUILDUP** vergabe und **BUILDUP** kos-

in den **BUILDUP** Adressenbestand übertragen. Eine vierte Schnittstelle schließt eine Lücke im Rechnungswesen. Auf erteilte Zahlungsfreigaben erhält **BUILDUP** vom SAP-System die Rückinformation, wann entsprechenden Buchungen im SAP erfolgt sind. Über die fünfte Schnittstelle kann man den SAP Materialstamm direkt in **BUILDUP** suchen und verwenden.

Da die Entwicklungsabteilung von BauerSoftware über langjährige SAP-Erfahrung verfügt, konnten diese Schnittstellen inhouse entwickelt werden und sind bereits in BUILDUP komplett integriert. Bei zusätzlichen Anpassungen muss daher keine externe Firma hinzugezogen werden. Das dämpft die Kosten spürbar und hat den Vorteil, dass es für die Unternehmen ausschließlich einen Ansprechpartner gibt.

Bei der Nutzung von **BUILDUP** stößt Bauer-Software in neue Höhen vor. Wer keinen eigenen Server nutzen möchte, dem steht **BUILDUP** jetzt auch in der Cloud zur Verfügung. Der **BUILDUP**-Server wird dazu komplett von BauerSoftware als Cloud-Lösung angeboten.